

DURACIÓN Y CALENDARIO

La duración del curso será de 10 horas, en dos sesiones presenciales durante los días 10 y 11 de abril y una sesión a través de videoconferencias durante el día 16 de abril de 2024 en horario de 10:00 a 13:00.

INSCRIPCIONES Y LISTA DE ADMITIDOS

Hasta el día 8 de abril de forma **on line**, en la página web de nuestro CPR: <http://cpralmendralejo.juntaextremadura.net> donde también se publicará la lista de admitidos el día 9 de abril.

EVALUACIÓN Y CERTIFICACIÓN

Se expedirá certificado de 10 horas (1 crédito) al profesorado que asista con regularidad al 85 % del tiempo de duración de la actividad, según la Orden de 31 de octubre de 2000 (DOE 4 de Noviembre)

ASESORA RESPONSABLE

Teresa de Jesús González Barroso.
Asesora T.E. del CPR de Almendralejo.
Tif: 924017796.



Secretaría General de Educación
Dirección General de Formación Profesional,
Innovación e Inclusión Educativa
Delegación Provincial de Badajoz

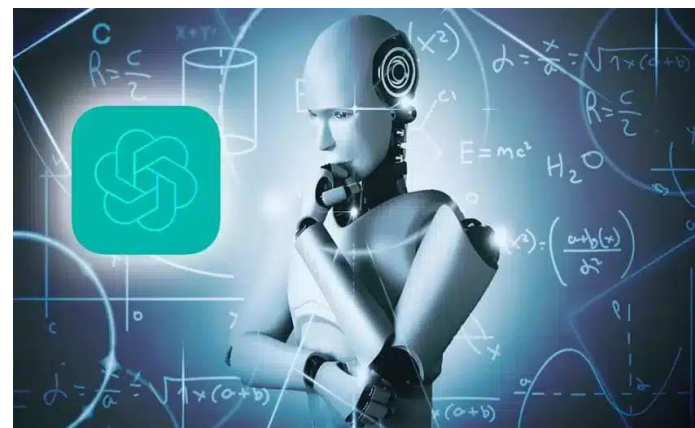
JUNTA DE EXTREMADURA
Consejería de Educación, Ciencia y Formación Profesional



Centro de Profesores y Recursos de Almendralejo

Curso:

“INTELIGENCIA ARTIFICIAL Y CHATGPT APLICADOS A TAREAS DOCENTES II EDICIÓN (HORARIO DE MAÑANA)”



<https://blog.peruvianhosting.net/wp-content>

Almendralejo, 10,11 y 16 de abril de 2024.



Cofinanciado por
la Unión Europea



GOBIERNO
DE ESPAÑA



Fondos Europeos



JUNTA DE EXTREMADURA
Consejería de Educación, Ciencia y
Formación Profesional

JUSTIFICACIÓN

Las posibilidades de la Inteligencia Artificial (IA) en la sociedad y especialmente en el ámbito educativo pueden ser apasionantes. Desde la personalización del aprendizaje hasta la generación de materiales educativos de calidad, la IA tiene el potencial de revolucionar la forma en que enseñamos y aprendemos.

El uso de estas herramientas de IA en clase con los estudiantes aún plantea problemas de protección de datos y privacidad. Sin embargo, su uso por el profesorado para completar tareas docentes puede significar un gran avance en el ahorro de tiempo dedicado, lo que conlleva una mejora de su salud mental, y también permite un avance en los materiales y metodologías educativas, lo cual repercutirá en una mejora de la calidad de la enseñanza.

Sin embargo, para aprovechar al máximo estas oportunidades, es fundamental que los docentes estén debidamente formados en este campo emergente y que avanza a gran velocidad. Desde esta perspectiva es la desde la que se plantea este curso de formación para docentes enfocado en el uso de las herramientas de Inteligencia Artificial, y especialmente ChatGPT, en las tareas docentes.

OBJETIVOS

- Aprender a usar Chat GPT para tareas docentes que implican la redacción de textos.
- Conocer la variedad de herramientas de IA que se pueden aplicar a tareas docentes.
- Explorar las posibilidades del uso de la IA en la educación y reflexionar sobre los retos que plantea esta tecnología.

CONTENIDOS

1. Introducción

2. Chat GPT

Cómo usar Chat GPT. Prompts para Chat GPT. Aplicación a las tareas docentes: preparación de clases, evaluación, unidades didácticas, tareas administrativas. IAs alternativas a ChatGPT.

3. Otras herramientas de Inteligencia Artificial:

Extensiones para el navegador. Integraciones de IA. Buscadores con IA. Detectores de Chat GPT. Procesado de PDF. Preguntas y tests con IA. Texto a audio. Texto a imagen y edición de imágenes con IA. Presentaciones de diapositivas. Texto a video. Avatares. Videos de IA. Animaciones. Audio a texto. Transcripción de reuniones online. Chatbots educativos. Otras herramientas de IA.

4. Reflexiones sobre la llegada de la IA a la educación: retos, posibilidades y futuro.

PONENTES

Guillermo Antón Pardo: Licenciado en Ciencias Biológicas. Profesor de Biología y Geología en secundaria, bilingüe español-inglés. En la actualidad en situación de excedencia centrado en la formación sobre IA aplicada a tareas docentes.

NÚMERO DE PARTICIPANTES Y CRITERIOS DE SELECCIÓN

Se establecerá un mínimo de 12 participantes y máximo de 25. Los criterios de selección serán:

1. Docentes de centros educativos de la demarcación del CPR de Almendralejo.
2. Docentes de centros educativos de otras demarcaciones.

COMPETENCIA DIGITAL DOCENTE

Indicadores que se trabajarán (MRCDD):

1.4.A.1.1. Identifica sus necesidades de desarrollo profesional para aplicar en la práctica, mediante las tecnologías digitales, su formación teórica.**1.4. B.1.1.** Participa en actividades de formación para el desarrollo profesional docente dirigidas por expertos, en línea o presenciales, en las que se utilicen recursos digitales para su desarrollo.**1.4. B.1.2.** Participa en cursos dirigidos al desarrollo de la competencia digital docente. **1.4.B.1.3.** Utiliza los recursos de Internet para el aprendizaje autodeterminado en el ámbito profesional. **2.1.B.1.1.** Aplica de forma autónoma criterios didácticos, técnicos y científicos en la búsqueda y selección de contenidos educativos digitales que se ajusten a una situación concreta de aprendizaje (por ejemplo, refuerzo, ampliación o profundización). **2.2.B.1.1.** Analiza la idoneidad de contenidos educativos digitales ya existentes aplicando de forma autónoma criterios didácticos, disciplinares y técnicos para adaptarlos a una situación de aprendizaje concreta.**3.1. A.1.2.** Integra de forma selectiva (adecuación a los objetivos, contenidos, alumnado, etc.) recursos digitales en el diseño de una programación didáctica. **3.1.A.1.3.** Conoce las características básicas de distintos recursos educativos digitales y sus posibilidades de uso en la práctica docente y los utiliza en situaciones simuladas presenciales o en línea.